

30 mai 2024



SOE Schadenorganisation Erdbeben
ODS Organisation dommages sismiques
ODS Organizzazione danni sismici

Risque de tremblements de terre

Organisation des Dommages Sismiques (ODS) dans le cadre
de la gestion des incidents

Pascal Devènes

Agenda

Organisation des Dommages Sismiques

- Partenariat Public – Privé (PPP)
- La Mission d'ODS
- Organisation, processus, système
- Déroulement d'un événement / déclaration de sinistres
- Exemples



Partenariat Public-Privé (PPP) – Les cantons et le secteur des assurances

Kantone / Fürstentum Liechtenstein

KdK KONFERENZ DER KANTONSREGIERUNGEN
CdC CONFERENCE DES GOUVERNEMENTS
CdC CONFERENZA DEI GOVERNI
CdC CONFERENZA DA LAS R

RK MZF | CG MPS | CG MP
Regierungskonferenz Militär, Zivilschutz und Feuerwehren
Conférence gouvernementale des affaires militaires, de la protection civile et des pompiers
Conférence governativa per gli affari militari, la protezione civile ed i pompieri
Conférence governativa per gli affari militari, la protezione civile ed i pompieri



26 cantons et
Principauté de Liechtenstein

Versicherungs

19 assureurs cantonaux de bâtiments,
9 Assureurs privés

Association des établissements
cantonaux d'assurance


**VKG
AECA**

Schweizerischer
Versicherungsverband

Association Suisse
d'Assurances

ASA | SVV

Conventions de prestations

 **SOE** Schadenorganisation Erdbeben
ODS Organisation dommages sismiques
ODS Organizzazione danni sismici



Mission de l'Organisation des Dommages Sismiques

Quels sont les bâtiments évalués ?

Tous les bâtiments

Privés

Communes et

Cantons



Indépendamment du fait que le bâtiment soit assuré ou non.

Objectif et but

L'organisation des dommages sismiques

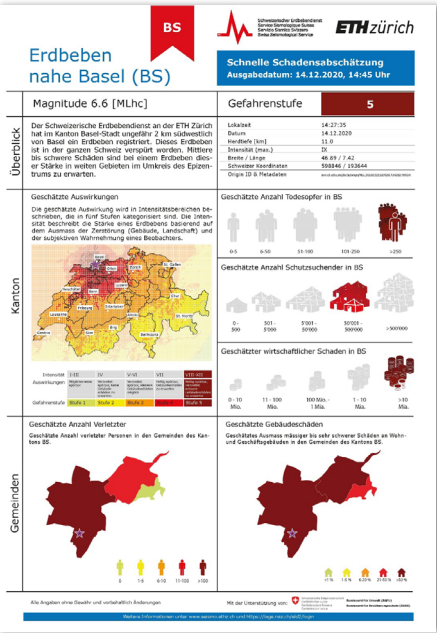
- peut être activé en quelques jours et étendu à plusieurs centaines de personnes en quelques semaines ;
- elle met l'infrastructure technique, en particulier les données relatives aux bâtiments, à la disposition des autorités compétentes pour **l'évaluation des bâtiments** ;
- elle est en mesure de réaliser en un an jusqu'à 300 000 estimations de dommages.

Les **estimations des dommages** constituent la base pour une indemnisation

- des demandes cantonales d'aides financières à la Confédération ;
- du versement d'aides aux propriétaires;
- du calcul et versement des prestations d'assurance.

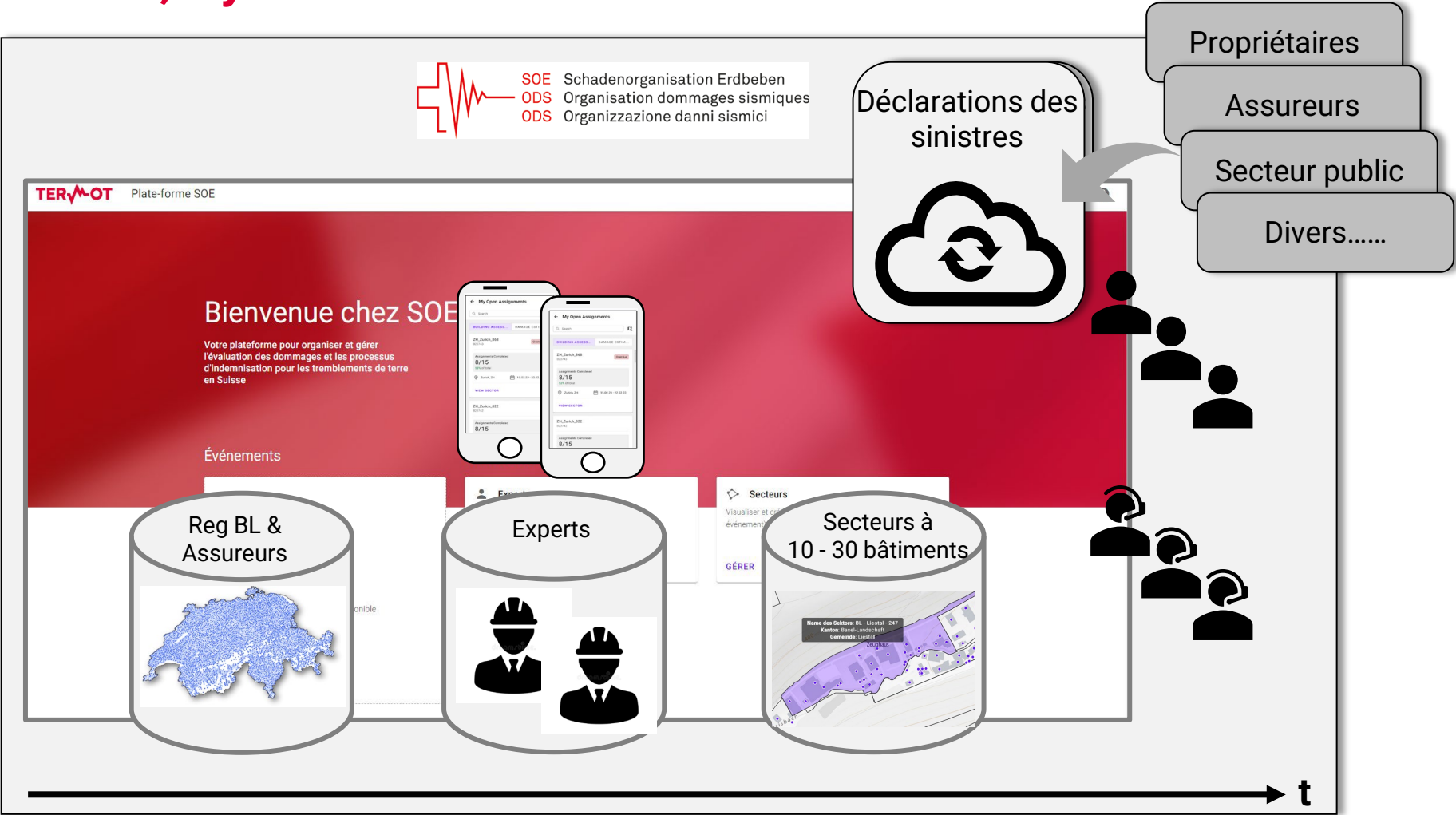


Organisation, Processus, Systèmes



évaluation rapide
des dégâts

Phase de prévention



Impact – L'événement en chiffres



Plate-forme SOE | Bivio Test

FR



Événement

Bivio Test



Vue d'ensemble

5.4

Magnitude

Heure locale (CET)
2023-08-15 15:45:00

Localisation
Bivio / Switzerland

Zone concernée 14 GÉRER



L'événement en chiffres



Bâtiments

Activé	Évalué (EB)	Évalué (ED)
21'055	1	1
1 % de total bâtiments	0 % du total activé	0 % du total activé

Conséquences

Cantons concernés	Communes activées	Nbre de bâtiments endommagés
4	21	529
15 % de tous les cantons	1 % de toutes les communes activées	Niveaux de dommage 2 - 5

Secteurs

Activé	Affecté
1'828	12
1 % de tous les secteurs	1 % de secteurs activés

Mes actions

Demander des experts

Demander et contacter des experts



GÉRER

Gestion des évaluations

Gérer les créneaux horaires et les attributions de secteurs des experts



GÉRER

Cas de sinistre

Gérer tous les cas de sinistre



GÉRER

Événement secteurs

Afficher et gérer les secteurs



GÉRER

Rapports en libre-service

Afficher et gérer les rapports en libre-service



GÉRER

Allocation cantonale

Attribuer les experts disponibles aux cantons



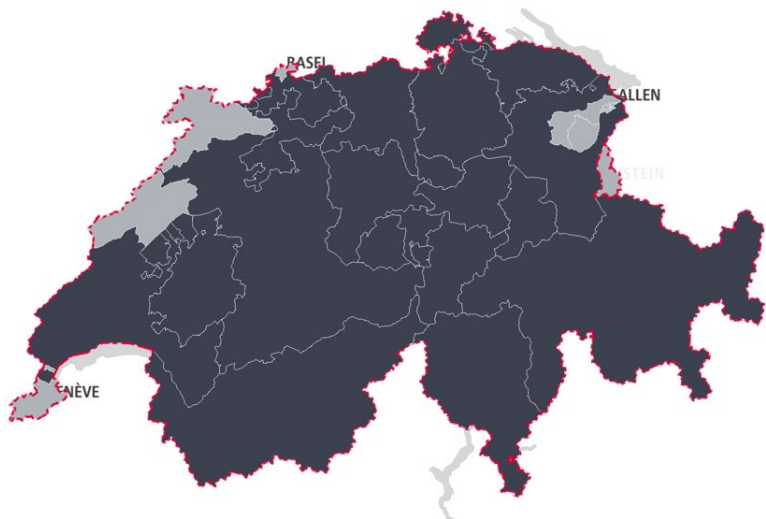
GÉRER



Répartition géographique d'un événement

Répartition Suisse

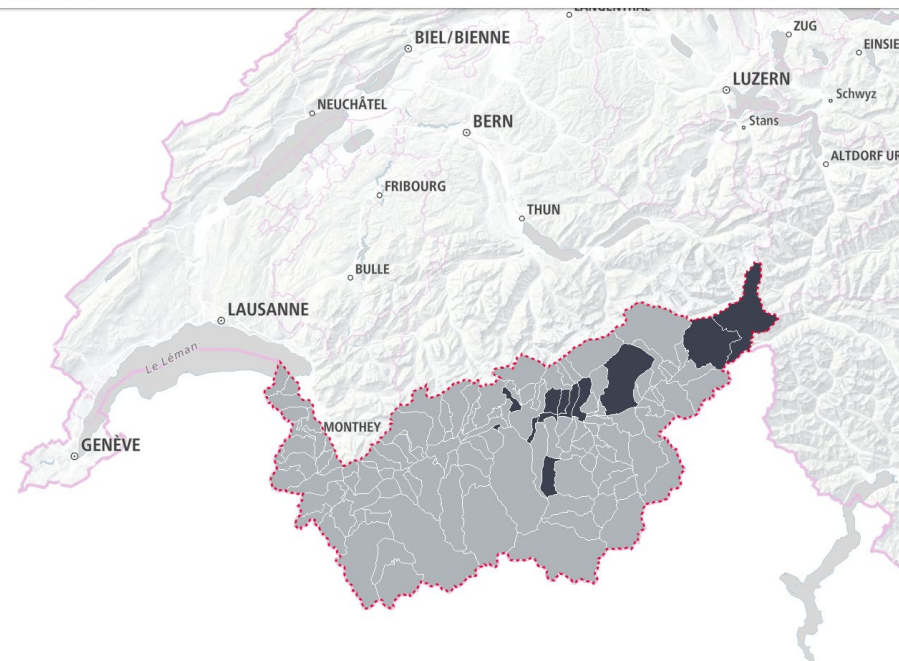
TEROT SOE Plattform | Alpnach / Switzerland > Verwaltung aktiver Sektoren



**20 cantons, 538 communes touchées,
Près de 100 000 bâtiments**

Répartition Canton du Valais

TEROT Plate-forme SOE | Alpnach > Gestion du secteur événementiel



Secteurs – informations par bâtiment



Plate-forme SOE

Bivio Test > Gestion des secteurs actifs

<

GR - Surses - 109

Mode édition

Surses, Graubünden

48506 m2

28 Bâtiments

RÉSUMÉ

BÂTIMENTS

Recherche

Afficher les résultats: 28

EGID	Adresse
1174071	Veia Davos-Tga 2, 7460
1174072	Veia Davos-Tga 4, 7460
1174073	Veia Davos-Tga 14, 7460
1174074	Veia Tgampi 2, 7460
1174075	Veia Davos-Tga 6, 7460
1174083	Stradung 5, 7460
1174084	Veia Son Mitgel 15, 7460

Évaluation du bâtiment

Estimation des dommages

! Pas dans le secteur

Nom du secteur: GR - Surses - 109

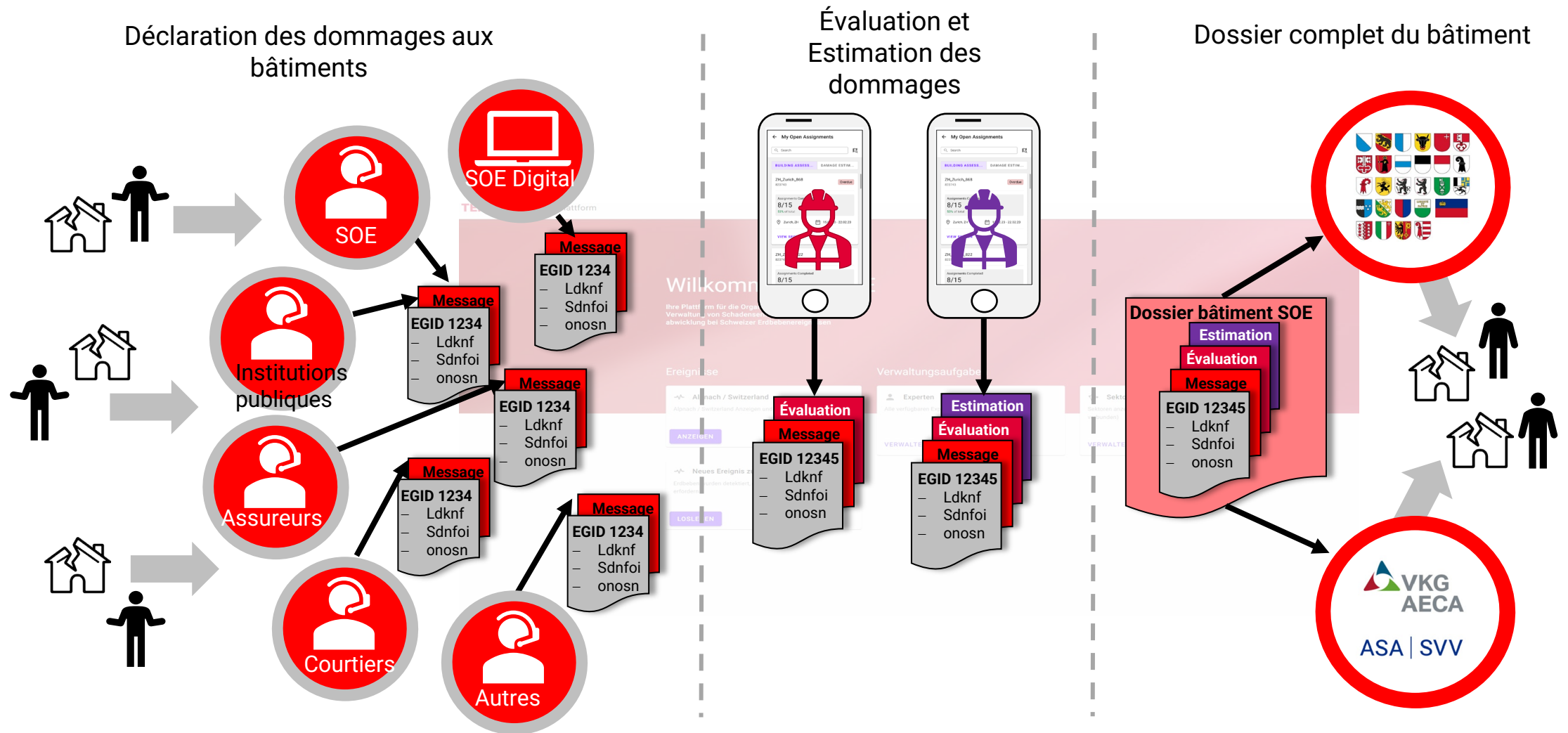
Canton: Graubünden

Commune: Surses

Schadenorganisation Erdbeben SOE | Organisation dommages sismiques ODS | Organizzazione danni sismici ODS

8

Déroulement d'un événement - Déclarations de sinistre



Portail pour les déclarations des sinistres



www.portal.termot.ch

Enregistrer les dommages matériels liés aux tremblements de terre

Si votre propriété a subi des dommages dus à une catastrophe naturelle récente, vous pouvez utiliser le portail en libre-service pour enregistrer l'incident.

Bivio Test

15:45, 15.08.2023 Tremblement de terre



CRÉER UN RAPPORT DE DOMMAGE

Self-Service Report

Fill out the form to register a damage report

1 Contact Information 2 Damage Report 3 Confirmation

Location

Please provide information on the damaged building

Country: Switzerland Canton: Zurich

Municipality: Zurich Postal Code: 8001

Street and Number: Leonhard

Leonhardstrasse 55

Leonhardstrasse 52

Leonhardstrasse 54

Leonhardstrasse 56

Insurance Information

Insurance Company (Base coverage): Allianz

Insurance company who covers against fire (Base insurance):

Is the building insured against Earthquake?

☐ No ☒ Yes

Insurance Company (Earthquake coverage): Allianz





Questions & Réponses



30 mai 2024



SOE Schadenorganisation Erdbeben
ODS Organisation dommages sismiques
ODS Organizzazione danni sismici



Merci beaucoup!