



Schweizerische Eidgenossenschaft
Confédération suisse
Confederazione Svizzera
Confederaziun svizra

Département fédéral de l'environnement, des transports,
de l'énergie et de la communication DETEC

Office fédéral de l'environnement OFEV

Séismes – Planification préventive et plans d'urgence - Sommes-nous suffisamment préparés?

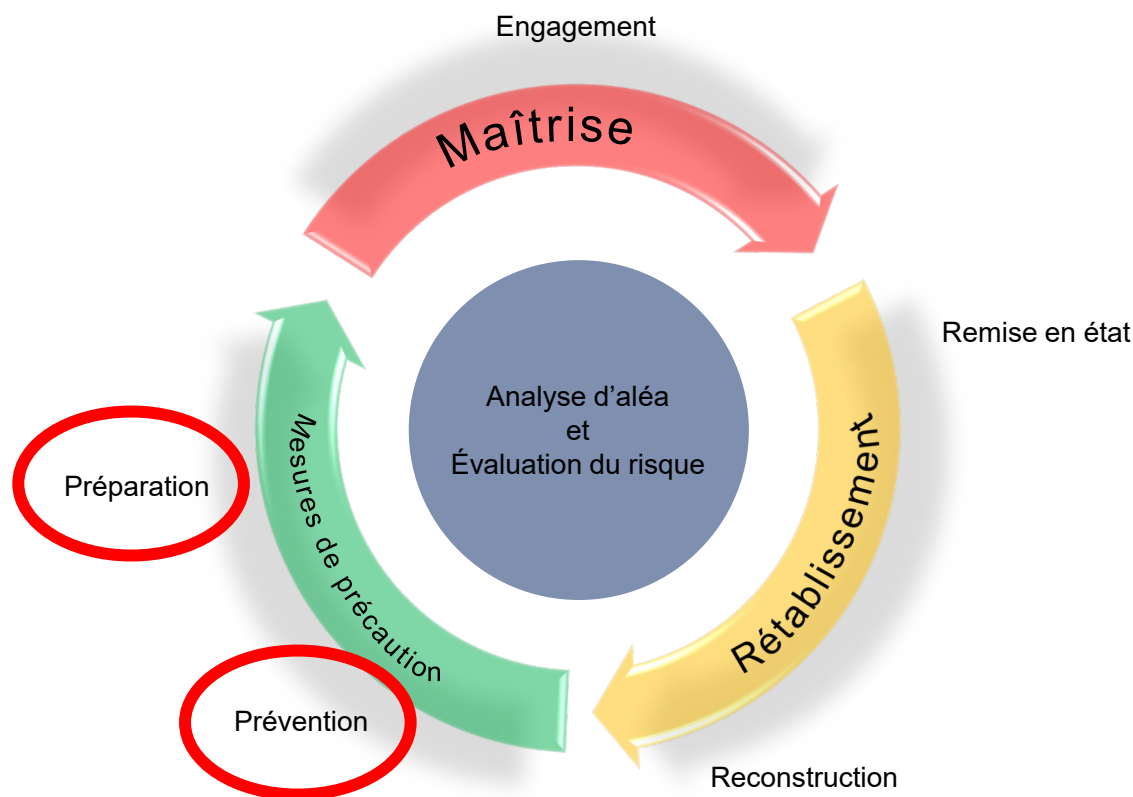


Blaise Duvernay, OFEV



Gestion intégrée des risques pour les séismes

- **Données de base** complètes et actuelles
- **Construction parasismique** selon les normes en vigueur
- **Préparation** de la maîtrise des événements et du rétablissement
- **Financement** de la reconstruction



Source : OFPP, 2019 (simplifié)



Responsabilités



- **Cantons :**
Législation sur la construction
Maîtrise des événements



s i a

- **Propriétaires (privés et publics) et planificateurs spécialisés :**
Construction parasismique
Décision de s'assurer ou non
- **Associations professionnelles :**
Normes de construction et directives



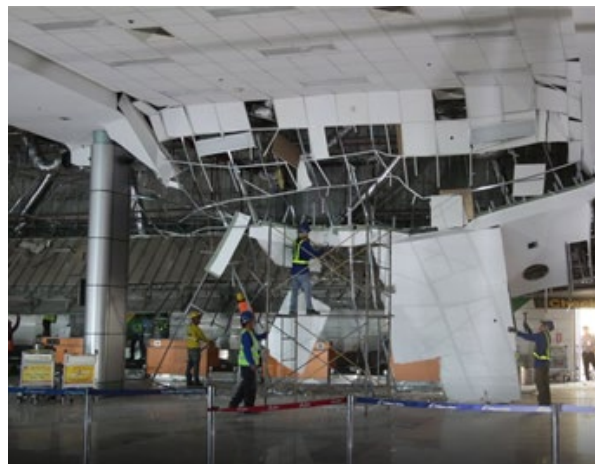
- **Confédération :**
Données sur l'aléa et le risque
Autorité de surveillance (infrastructures)
Aide subsidiaire en cas d'événement



Construction parasismique



Bâtiments



Éléments non porteurs

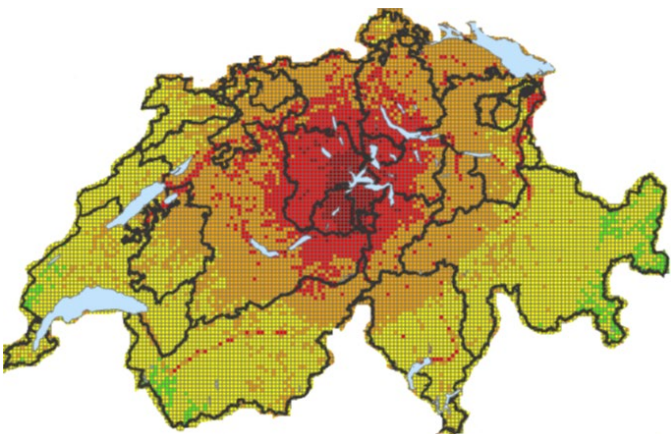


Installations



Ouvrages d'infrastructure

Préparation à la maîtrise des évènements



Large région touchée → De nombreux acteurs → Vision et approche communes nécessaires

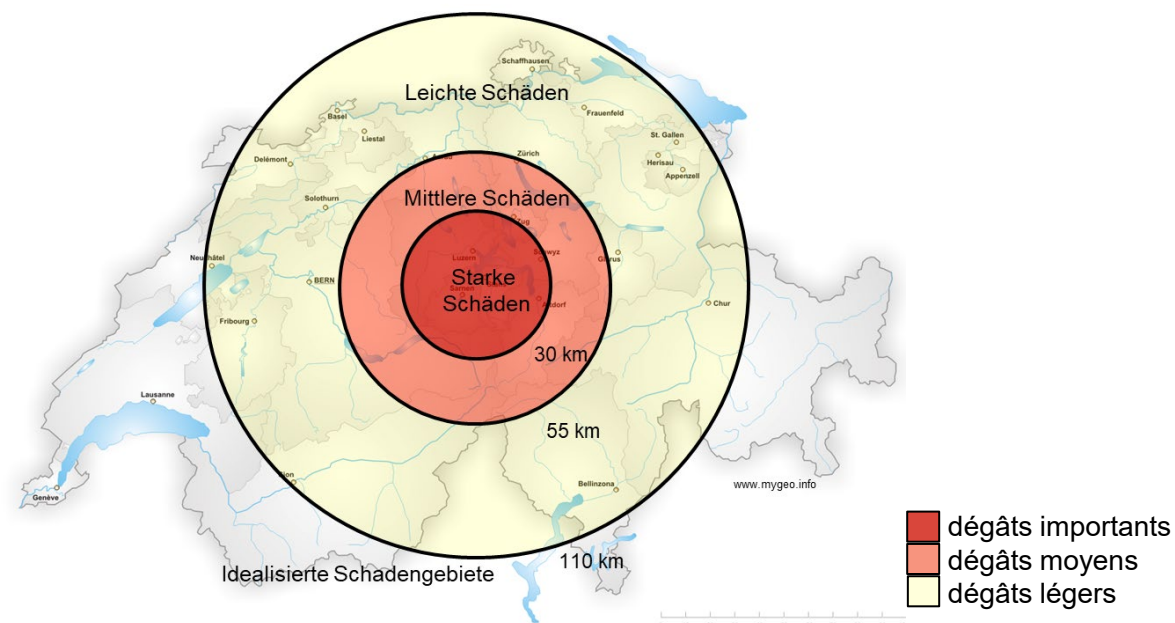
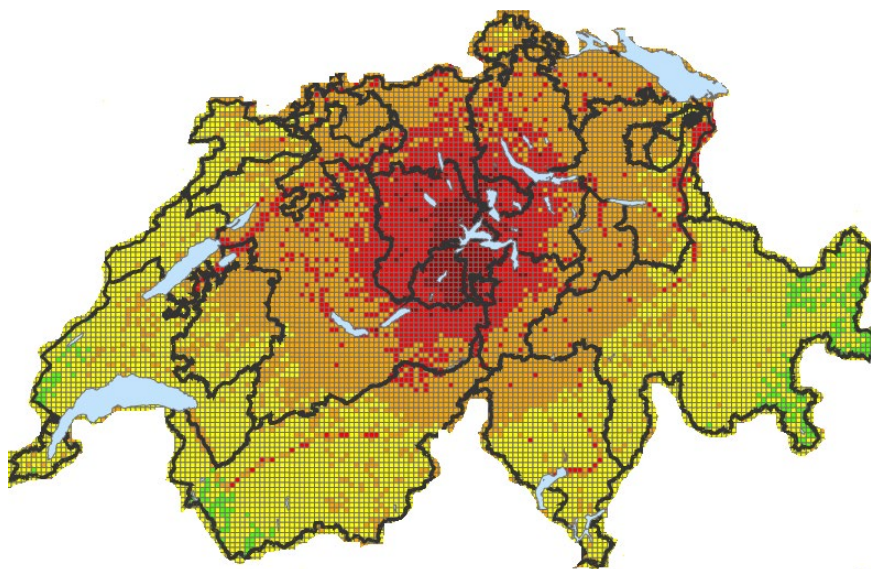


PPN Séisme - Scénario de référence

Magnitude 6.5 – Suisse centrale

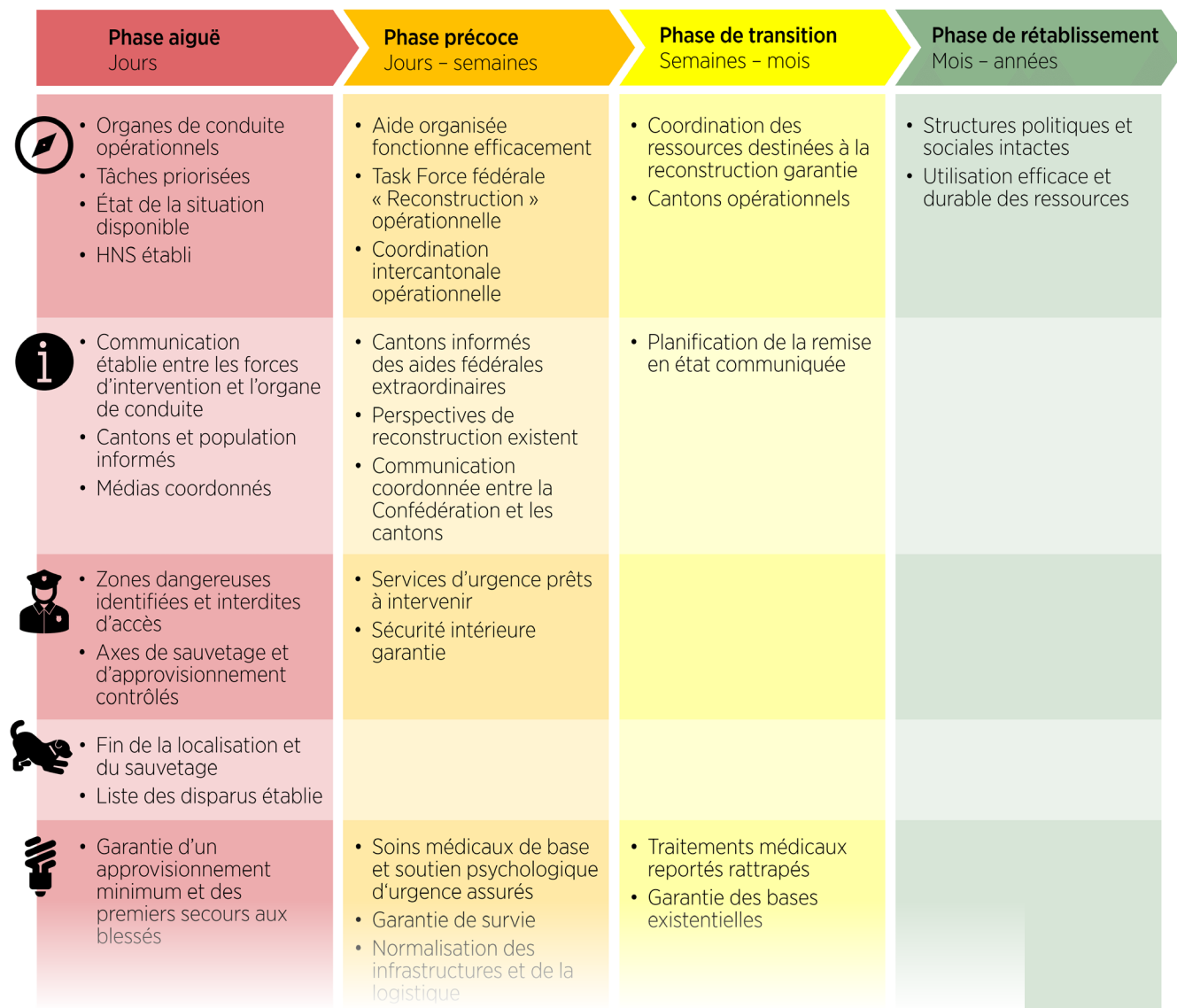
-> Environ:

- 1'000 décès
- 1'500 blessés graves
- 130'000 sans-abris
- 260'000 bâtiments endommagés
- CHF 30 Mia. de dégâts aux bâtiments
- CHF 6 Mia. de dégâts aux infrastructures





PPN séisme - Phases et états visés





PPN séisme – 75 acteurs plus de 400 tâches

	Phase aiguë (jours)	Phase précoce (jours - semaines)
Protection civile	<div>Aide à la conduite (EMOC, EMC)</div> <div>Localisation et sauvetage des personnes ensevelies, recherche des corps avec aide suisse et internationale</div> <div>Création et gestion de points de rencontre d'urgence</div> <div>Soutien dans l'approvisionnement des forces d'intervention</div>	<div>Aide à la conduite (EMOC, EMC)</div> <div>Localisation des corps avec aide suisse et internationale</div> <div>Gestion de points de rencontre d'urgence</div> <div>Mise en place d'hébergements temporaires (tentes, caravanes, baraques de chantier, etc.)</div> <div>Distribution d'eau potable</div> <div>Soutien pour les travaux de déblaiement</div>

Chaque acteur est responsable d'avoir les planifications et processus nécessaires pour pouvoir réaliser les tâches qui lui sont attribuées

Nombreuses lacunes à combler !



Où en sommes-nous aujourd'hui

- **L'aléa et les risques** sont connus et quantifiés.
- Les **normes de construction** et les **directives techniques** nécessaires sont disponibles.
- La **construction parasismique** est **bien établie** en Suisse. On peut encore faire mieux. Ce n'est pas une protection absolue et beaucoup de bâtiments anciens ne sont pas aux normes.
- Des **lacunes importantes** sont à combler en matière de **préparation**.
- Une **solution de financement** pour la reconstruction manque encore.
- Plus d'infos sur www.bafu.admin.ch/seismes



MERCI pour votre attention

